

# INDICE

1. テスト	Pag. ....	2
1. ESAME		
1. EXAMEN		
1. PRUEFUNG		
2. ワビ、サビの理論	Pag. ....	3
2. WABI e SABI		
3. 文人の理論と実技	Pag. ....	6
3. BUNJIN		

## 1.テスト

高等科に進級するためのテスト

テストは二段階に分けて行われる。

第一段階は過去に学んだ樹形の中から自由に選んで持参した素材を整形する。

第二段階では過去に自分で整形し、持ち込んだ盆栽と下草を使って席飾りをする。

盆栽も下草も化粧鉢に入ったものを使うこと。

受験生はテストに必要な道具をすべて持参すること。

受験を希望しない生徒は普通の木作りをする。

## 1. ESAME

- Prova per accedere alla classe superiore
- La prova viene svolta in due fasi: la prima consiste nell'impostare un materiale proprio scegliendo liberamente uno stile appreso durante i corsi precedenti
- La seconda prova riguarda l'allestimento di un Bonsai e di un'erba di compagnia impostati durante le lezioni precedenti
- Sia il Bonsai che l'erba di compagnia devono essere in vaso Bonsai

## 1. EXAMEN

- Preuve pour passer au cours supérieur
- La preuve est en deux phases: la première consiste dans la mise en forme d'un propre matériel dans un style appris pendant les cours précédents
- La deuxième preuve est l'Exposition d'un Bonsaï et d'une herbe d'accompagnement préparés dans les cours précédentes
- Bonsaï et herbe d'accompagnement doivent être en pot bonsaï

## 1. PRUEFUNG

- Pruefung fuer die Zulassung am OBERKURS
- Die Pruefung erfolgt in 2 Phasen: die erste Phase ist die Auswahl des eigenen Materials mit freier Wahl eines Stiles, der in den vorhergehenden Lektionen gelehrt wurde
- Die zweite Phase ist die Erstellung einer Kreation mit Bonsai und Beistell-Pflanze, wie es in den vorhergehenden Lektionen gelehrt wurde
- Sowohl der Bonsai als auch die Beistell-Pflanze muessen sich in einem Bonsai-Topf befinden





---

---

---

---



---

---

---

---

---

---

---

---

---

---

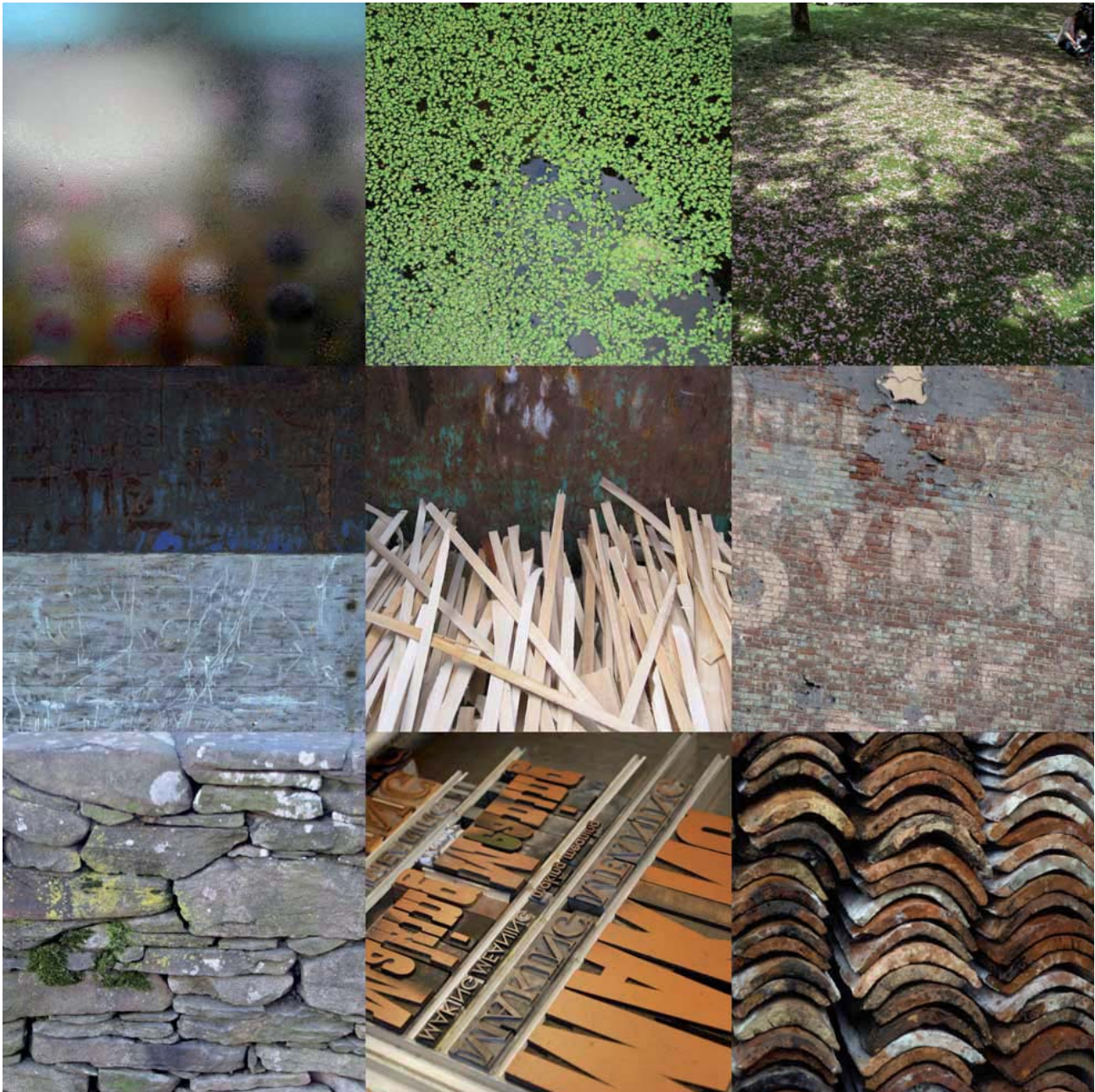
---

---

---

---

---



3. 文人の理論と実技

---

---

---

---

---

---

---

---

---

---

3. Teoria e pratica:  
STILE BUNJIN (letterato)

---

---

---

---

---

---

---

---

---

---

3. Théorie et pratique:  
STYLE BUNIJIN (lettré)

---

---

---

---

---

---

---

---

---

---

3. Theorie und Praxis  
BUNIJIN-STIL

---

---

---

---

---

---

---

---

---

---

---

---

---

---

---

---

---

---

---

---

---

---

---

---

---

---

---

---

---

---

---

---

---

---

---

---



---

---

---

---

---

---

---

---

---

---

---

---

---

---

---

---

---

---

---

---

---

---

---

---

---

---







---

---

---

---

---

---

---

---

---

---

---

---

---

---

---

---

---

---

---

---

---

---

---

---

---

---

---

---

---

---

